

**EdTech** 導入補助金2022

令和3年度補正 学びと社会の連携促進事業  
(先端的教育用ソフトウェア導入実証事業) 費補助金

# 効果報告レポート

【事業者名】

スパトレ株式会社

【ツール名】

スパトレ

【ツールの機能分類】

オンライン語学学習

2023年2月



1. **第二言語習得論(SLA)**を基にした唯一のオンライン英語スクールです。SLA の第一人者である**白井教授**がサービスを監修しています。
2. 海外の外国人講師によるオンライン授業をご受講いただけます。(1回25分)
3. 資格を持つ、経験の長い講師を世界中から採用。研修を毎月 30 時間程度実施し、高い品質を担保しています。
4. **現在導入いただいている学校数は約350校**と公立から私立まで多くの学校現場で採用されています。
5. **予約はとても簡単**にウェブサイトから1教室分1クリックで予約可能です。
6. 多くの有名な市販教材に対応し、授業を提供しています。授業外でも自習がしやすく好評を得ています。  
特に教科書に準拠したプログラムは大人気です。
7. マンツーマン・グループ授業に対応しております
8. **英検やGTEC、IELTS、TOEFL等**の外部試験対策に加えライティング添削等の授業もご利用いただけます。
9. 教室内の授業・家庭学習とにもご活用いただけます



白井恭弘教授:

ケース・ウェスタン・リザーブ大学認知科学科教授。

弊社プログラムを監修。専門分野は、第一・第二言語習得論、言語教育。

学術誌 First Language の共同編集者。

International Review of Applied Linguistics in Language Teaching Journal of Cognitive Science

などの編集委員。

英語学習法の書籍としては異例の販売総数 10万部を越え『外国語学習の科学』など多数の著作。

## ツールの効果

### 学習環境

- ・ 時間や場所などの制約を受けず、効率的な学習の提供
- ・ 一人一人の特性や進度に応じた学びの提供
- ・ 包摂的かつ公平で質の高い学びの提供

### 学力・資質

- ・ 知識・技能の向上
- ・ 思考力・判断力・表現力の向上
- ・ 主体性・多様性・協調性の向上
- ・ 非認知能力の育成  
(学びに向かう意欲を高め、自学を習慣化)

### 業務効率・利便性

- ・ 教職員の業務の効率化等による負荷軽減の実現
- ・ 指導の効率化
- ・ 教職員のスキル向上や経験不足の補填等により、児童・生徒への指導方法
- ・ 授業内容を改善

## ツールの費用

1 ライセンス（1サービス）あたりの標準販売価格 **4,900円/月**

### 児童・生徒

- ・ 英語が聞き取れない
- ・ 英語がうまく話せない、英語を使う場面が少ない
- ・ 英単語の量が不足している
- ・ 外国人に対する緊張感と不安を持っている

### 教職員

- ・ オンライン資源の活用方法が明確でない
- ・ 生徒にどのように英語を活用させるか
- ・ 宿題の添削、評価、管理の効率化
- ・ 高品質な英語教育の提供

## 50分間内のスケジュール例

(1時間目8:50~9:40の場合)

8:50~9:00(冒頭10分)

- ・ URLへアクセス
- ・ 教職員より当日の流れの説明

9:00~9:25(25分間)

- ・ 講師が現れ授業スタート

9:25~9:40(15分間)

- ・ 授業の振り返り
- ・ まとめ

### 活用シーン①

### 教科書準拠プログラム

スパトレ限定の教科書準拠プログラムでは、クラスで学んだことを外国人講師と実践できます。個別最適された設計で、英会話が苦手な子を作らず、得意な子には発展的な授業を展開できます



### 活用シーン②

### 英検2次試験・GTEC対策

マンツーマン授業で、資格試験対策。模擬テストを実施し、試験の採点手法に基づく評価を得て、実践力が強化できます。



### 活用シーン③

### 長期休暇期間中の家庭学習

長期休暇を活用し、ご自宅で好きな時間に英語学習。自主学習を行うことで、教員の時間外労働時間を減少させることが可能になりました。





## 秋田県大館市立釈迦内小学校 様

学年

5年生・6年生

活用

活用シーン① 教科書準拠プログラム

2人に1台PCを利用し、4人1組で25分間の授業を行う

効果

初めて英語で会話をする生徒もあり、生徒同士で相談をしながら答えたり、教えあったりする姿が見られた。  
挨拶や知っている単語を使いながらコミュニケーションをとろうと努力する光景があった。



## ■ 補助事業において実施したサポート内容

### 補助事業において特別サポート

#### 日本人チャットサポート

授業当日の朝に受講者の確認、slackによるチャットサポート

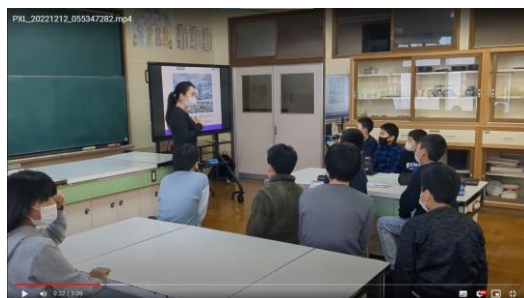


#### オンライン説明会

教員や生徒が当日スパトレを活用できるよう1回以上のオンラインによる説明会を実施

#### 学校訪問サポート

ご利用方法の説明や当日の授業の流れ等の補助



### 通常サポート

#### メール・電話対応

疑問点やトラブル等問い合わせの対応

#### 日本人トレーニングサポート

トレーニング中のトラブル対応

日本国内外においてリモートサポートスタッフが在籍しており、各授業中には必ず複数名のサポートスタッフがリモートで待機し、回線トラブルなどが発生した場合もすぐに対応いたしました



学校等設置者数

39団体

学校等教育機関数

156校



生徒

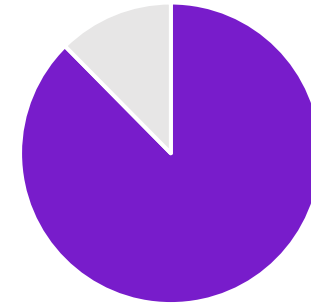
(児童生徒アンケート有効回答数 n=3,745名)

Q: トレーニングは楽しかったですか？



楽しかった  
90.5%

Q: トレーニングをまた受けていたいですか？



また受けて  
87.6%

なぜそう思いますか？

- ・初めて外国の人と会話をしたから
- ・講師の方が優しかった
- ・会話が弾んだから
- ・ハイタッチなどをしてくれた

なぜそう思いますか？

- ・外国の人と喋ってもっと英語が上手になりたいから
- ・英語力がもっと高められそうだったから
- ・いろいろな単語を知れたから
- ・次は上手く喋れるようにしておきたいから

結果

およそ90%の児童生徒が「楽しかった」「また受けて」との回答。  
「英語力を上げたい」「うまく喋れるようになりたい」と将来の学習に前向きな意見も多くありました。

## 教職員

(教職員アンケート有効回答数 n=116名)

Q: スパトレのサービスは  
先生方の授業補助に役立っていますか？



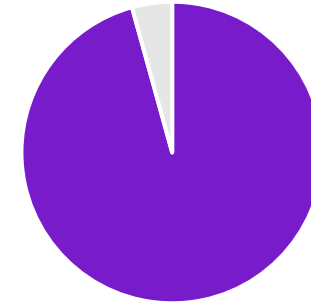
役立っている  
94.5%

Q: 生徒・児童様は  
トレーニングを理解できていましたか？



理解できていた  
90.2%

Q: 日本人オンラインサポーターの対応は  
満足いただけていますか？



満足している  
95.7%

## 結果

多くの教職員の方に授業補助に役立っているとの回答をいただきました。負荷軽減の実現を達成。  
特に、オンラインサポーターの対応について回線の不具合や生徒の出欠席の調整、チャットサポートでの迅速な対応を評価  
いただきました。

## 課題

### 英語のみで行われる授業の限界

#### 児童・生徒からの意見

先生の言っていることがあまり理解出来なかった  
進むのが早いのでわからないことを聞くのも難しかった。  
授業中あまり回答できなかった。  
話が伝わらなくて楽しくない。

#### 教員からの意見

わからない、と言っている児童が多数いた  
会話の内容が聞き取れてなかった。  
会話のスピードについていけてなかった。

### 通信・ネットワーク環境

通信が途中で途切れる  
音声聞き取りづらい

## 改善策

### 翻訳ソフト等を活用し、トレーニング中に疑問解消

授業はすべて英語で行われるため、  
英語が全く理解できない児童・生徒にとってはハードルが高かった様子。  
担当講師には翻訳ソフト等の活用を促し、理解できない児童・生徒に対しては  
日本語でのコミュニケーションを図る。  
事前に配布するフレーズ集の見直し、授業中に困ったときに活用できるよう  
事前に周知しておく。

### 話す速度について講師へ再度周知

生徒のレベルに合わせ、話す速度について講師側へ配慮するよう  
周知を行う。  
教室で一斉授業でご利用の場合隣のグループの音声により聞きづらい  
との意見もあったので、事前にヘッドセットの提案や授業の場所の提  
案を行う。

### 講師側の通信環境の定期的な確認

天候などにより通信環境が不安定になることがあり、音声や映像の乱  
れがあった。定期的な通信環境の確認と、安定した環境が整わない講  
師に関しては代替講師を手配する

会社名	スパトレ株式会社
代表取締役	向井 麻里絵
取締役	CTO 角田淳 コンテンツ開発 白井恭弘(監修)
所在地	〒101-0047 東京都千代田区内神田1-4-10 ATS大手町ビル5F
創業	2018年5月22日
WEBサイト	<a href="https://sptr.jp/">https://sptr.jp/</a> (一般向け) <a href="https://school.sptr.jp/">https://school.sptr.jp/</a> (学校向け)
お問合せ	電話 03-4362-8615 メール info@sptr.jp