

令和4年度第2次補正
探究的学習関連サービス等利活用促進事業費補助金

探究的な学び支援 補助金2023

効果報告レポート

【事業者名】

株式会社ミエタ

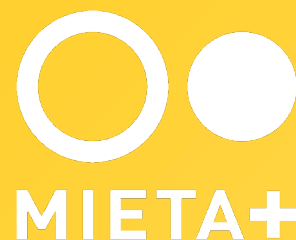
【サービス名称】

MIETAN

【サービスの機能分類】

区分A-1 メインサービス

2024年1月



ミエタの探究学習
MIETAN

● サービスの特徴概要

探究学習のプログラム運営に必要な教材(テーマ・配布物)と人材(講師・スタッフ)をワンストップで提供

複数のテーマから生徒が自分の興味あるテーマを1つ選択してテーマごとにグループを分けた上で全4回の講義に参加し、企画立案・発表までの一連の課題解決プロセスを学習します

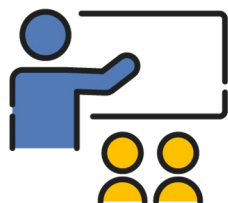
1回目



動画視聴と
テーマ選択

社会テーマに携わる講師の活動紹介テーマ動画を視聴し、生徒自身の関心を高めます。

2回目



講師の講義

生徒が選択したテーマごとに分かれて講師が講義を行った上で、社会課題についての調べ学習を行います。

3回目



企画立案

5人程度のチームとなってグループワークに取り組み、調べ学習と社会課題解決の企画立案に取り組みます。

4回目



プレゼンテーション

代表チームが講師に向けてプレゼンテーションを行い、講師が企画の内容に対してフィードバックを行い、総括します。

● プログラムテーマの一例



1
グローバル・
国際協力



5
医療・福祉・
ヘルスケア



9
DEI・人権・
共生社会



2
ものづくり・
商品開発



6
メディア・
表現・アート



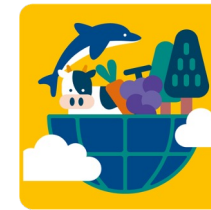
10
科学・研究・
データ分析



3
ビジネス・
起業・金融



7
地域・地方創生・
まちづくり



11
環境・食
サステナビリティ



4
テクノロジー・
エンジニアリング



8
都市デザイン・
インフラ・建築



12
その他
(教養・キャリア・
心理学・宗教等)

● 学校教育機関が抱える課題



指導に十分な専門性を補足しきれない

一般教科の指導の時間を減らすことが難しい現実の中で、常に変化している社会課題の最前線の現場と繋がり、特定の専門性を磨き続けることが大きな負担となっています。



多様化している生徒の興味関心に対応しきれない

生徒の価値観は近年ますます多様化してきており、それぞれの生徒が関心を持つ社会テーマも多種多様なため、先生ひとりが対応できる範囲が限界を迎えています。



課題発見・解決プロセスの指導に不安がある

一般教科の指導ノウハウとは大きく異なる探究学習の指導に関しての十分なトレーニングの場が学校教育全般として未整備なことから実施に関する不安の声が上がっています。

● サービスが果たす役割

人材



**各専門分野の
フロントランナー講師**

選べる複数の
先端テーマ



**探究学習に特化した
ファシリテーター**

スムーズな
授業運営

講義の実施に向けて弊社の貴校担当スタッフが
授業に向けたやりとりや準備を行います


+

教材



**課題解決プロセスを
学べるワークシート**

テーマ・コマ数・
学年等で内容調整



**授業を円滑に進める
投影スライド**

飽きない授業作り
及び理解の促進

授業を学校側で運営する場合は
教員向けの指導及び進行ガイドを提供します

● 具体例

現場教員のみで企画・運営する探究プログラムの学びの高度化における課題

導入前

指導に十分な専門性を
補足しきれない



授業テーマ
講師や専門家招聘の限界



課題発見・解決プロセスの指
導に不安がある



導入後



各テーマの専門家である講師、
指導実績のあるメンバーで企画
することで質の高い学びを
実現



多様かつ先進的な実社会
テーマの中からレベルの
高い講師の選定・招聘を実現



教員指導マニュアルに基づき、
教員研修や事前サポートを受
けたうえで授業を推進

【導入学校一覧】

No	都道府県	学校等設置者名	学校名
1	埼玉県	埼玉県教育委員会	上尾高等学校
2	千葉県	学校法人廣池学園	麗澤中学校
3	千葉県	白子町教育委員会	白子中学校
4	東京都	文京区教育委員会	第八中学校
5	東京都	国立大学法人東京学芸大学	東京学芸大学附属国際中等教育学校
6	愛知県	学校法人市邨学園	名古屋経済大学市邨中学校
7	大阪府	学校法人大阪国際学園	大阪国際高等学校
8	奈良県	学校法人奈良育英学園	育英西高等学校
9	福岡県	学校法人鎮西敬愛学園	敬愛高等学校
10	福岡県	春日市教育委員会	春日西中学校

●定性的な効果検証の結果

【教職員より頂いたコメント感想等(一部抜粋)】

- もともと、生徒主体の対話的な授業にシフトしていたが、特にアイスブレイクの手法や、聞く方にフォーカスした声掛けの仕方など、参考になることがたくさんあった。
- これから新しいグループを作った時に自己紹介の方法として使っていきたい。
- 「問い」の探すことから解決策を提案するまでの道筋の立て方学んだ方法を普段の授業でも活かしていきたい。
- テーマが非常に興味深く、学校では準備できない部分をしていただいたおかげで生徒たちはこちらの想像を超えた面白いプレゼンをしていて驚きました。

●定量的な効果検証の結果

プログラム実施後のアンケートでは、**満足度平均が5段階中4.1以上**という結果が出ている。

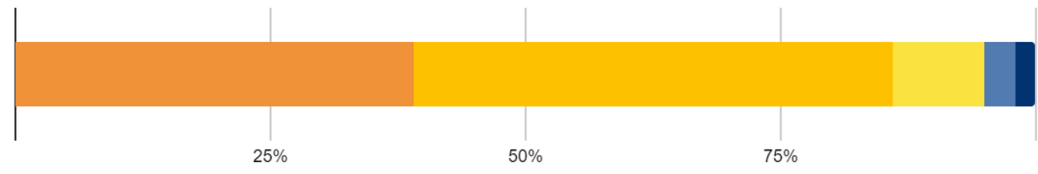
※生徒1,328人に実施

対象	満足度平均
満足度平均	4.1

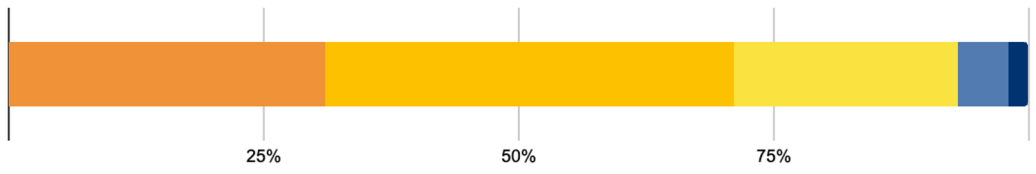
●定量的な効果検証の結果

■とてもそう思う ■そう思う ■どちらとも言えない ■そう思わない ■全くそう思わない

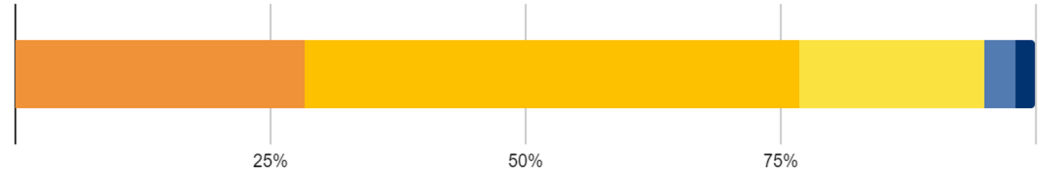
テーマに興味を持つことができた



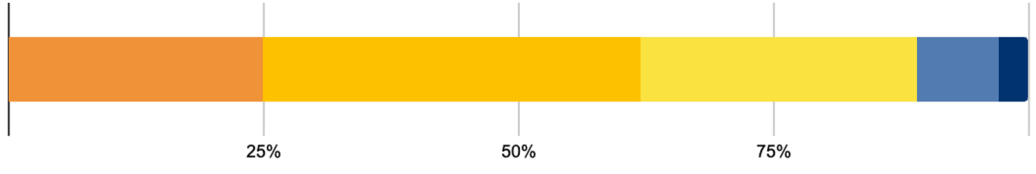
社会性やコミュニケーション能力が身についた



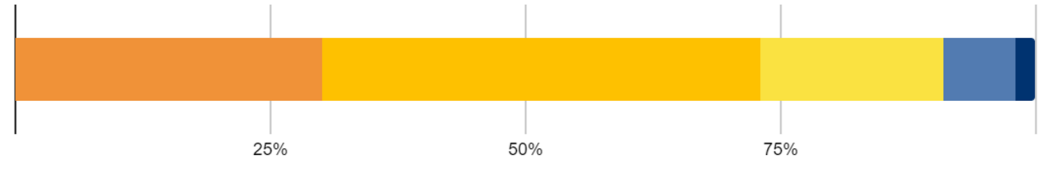
情報を集め、適切に取捨選択する力が身についた



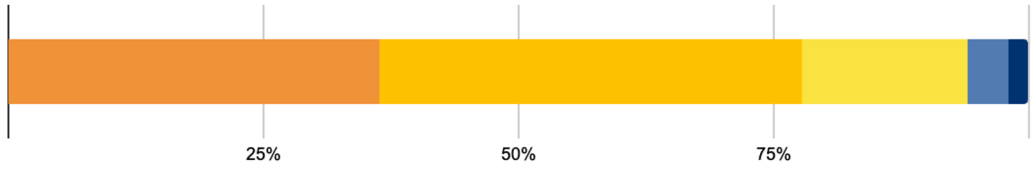
リーダーシップや他者に働きかける力が身についた



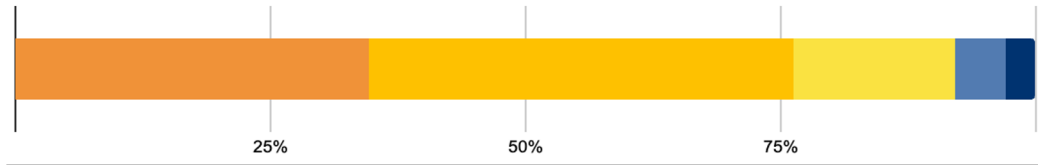
計画性を意識して活動を進めることができた



主体的に行動することができた



ワークや発表を通じて達成感を得ることができた



※生徒1,328人に実施

●探究学習等サービス活用の導入・運用における課題とその改善策

課題①講義計画の変更

日程調整及び講義場所の確保に学内での再調整が生じる場合がある。



改善策①

可能な限り、年度開始前の年間計画に組み込めるように実施する。現場の先生方と弊社でプログラムの情報量や質を上げるために、教員説明会で他校の実施時の映像視聴や見学も計画に試みる。

課題②オンライン環境の整備

プログラム直前や当日になって、オンライン環境に不備が生じる場合がある。その際担当者以外の教員がプログラムの流れを把握できておらず、滞ってしまう場合がある。



改善策②

教員とのメールや電話でのやりとりの中で、担当者以外の教員も閲覧できるようメールに追加することに加え、弊社独自のMIETAN.netも活用し教員とよりインタラクティブなやりとりを行うことができるような追加開発を検討する。

課題③授業時間の調整

各校で提供する時間枠に沿って、学校内で授業時間をカスタマイズしなければいけない場合がある。調整に弊社側の運用の工数もかかっている。



改善策③

学校により迅速な情報提供を可能にするためにも、時間枠を柔軟にした商品改定など、改善を試みる。

【頂いたコメント感想等（一部抜粋）】

- 事前の説明会や校外学習でのアポ取りのサポートがあったのが良かった。
- 探究プログラムの導入をきっかけに、実践型探究学習を行うことができたのは良かった。
- 価値観にとらわれないような考え方が少しはできるようになったかもしれない。
- 社会に出てプレゼンをする時に大切にすべきポイント（資料作成のカギや対象にどうしたら選ばれやすいかなど）を知ることができた。
- ワークのテーマをいただいた当初は生徒たちは非常に悩んでおりましたが、ご助言を直接いただいたり、例をお示しいただいたことで、進めることができ、最後まで一生懸命取り組んでいました。その結果、面白い内容の発表が多かったので、程よいと感じました。
- プログラムの説明や準備、当日の運営のいずれにおいても手厚くフォローしてもらえた。
- 発表の準備時間が足りず、授業時間をもっと多くして欲しかった。

株式会社ミエタ (MIETA Inc.)

- 所在地 東京都港区新橋2-5-2 goodoffice新橋302
- 代表取締役 村松 知明
- 設立 2016年
- 従業員 12名(2024年1月時点) ※インターン含む
- 会社HP <https://www.mietaplus.com/>
- Facebook <https://www.facebook.com/mietaplus>
- 問合せ窓口 info@mietaplus.com

